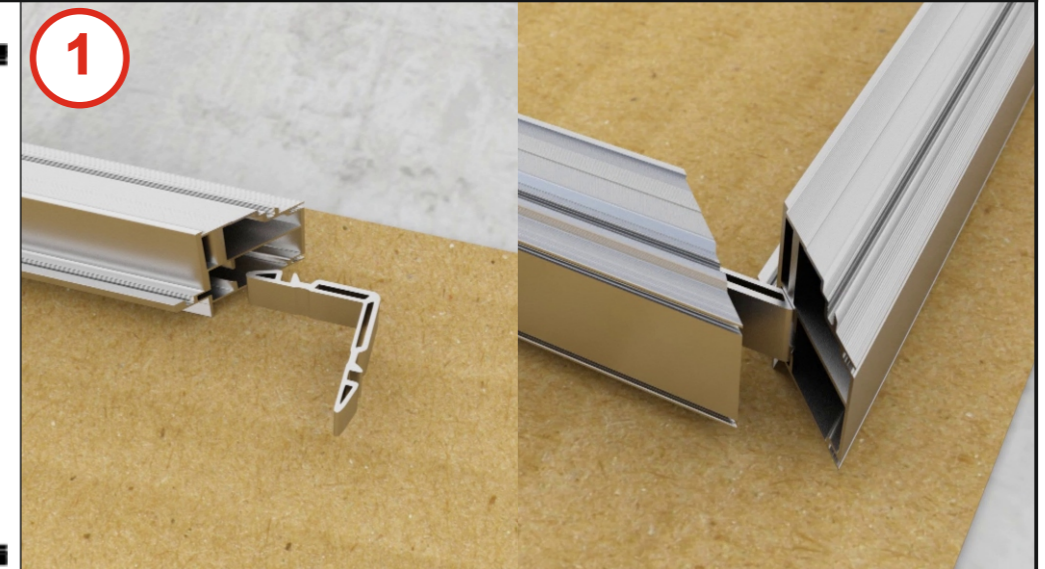
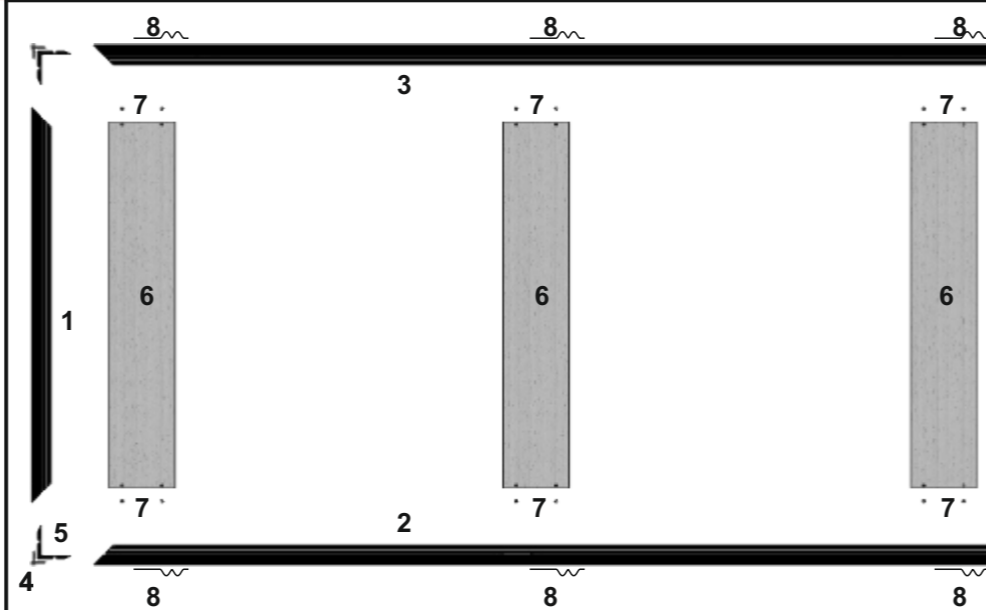


Instrukcja składania ościeżnicy

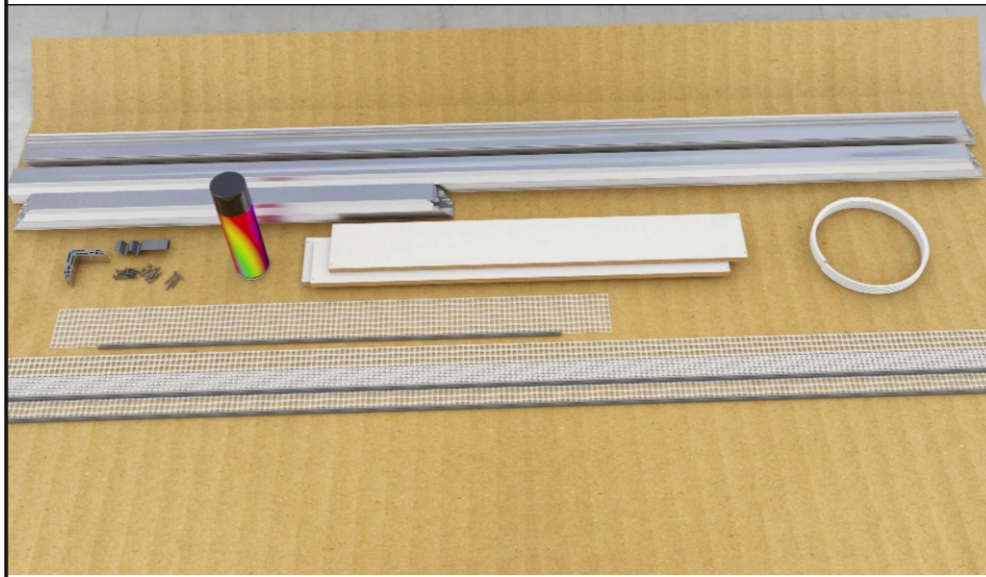
1. Ościeżnica aluminiowa jest dostarczana w elementach, jako zestaw do samodzielnego złożenia. Po otwarciu opakowania należy sprawdzić zawartość opakowanie wg załączonej listy.

LISTA ELEMENTÓW OŚCIEŻNICY

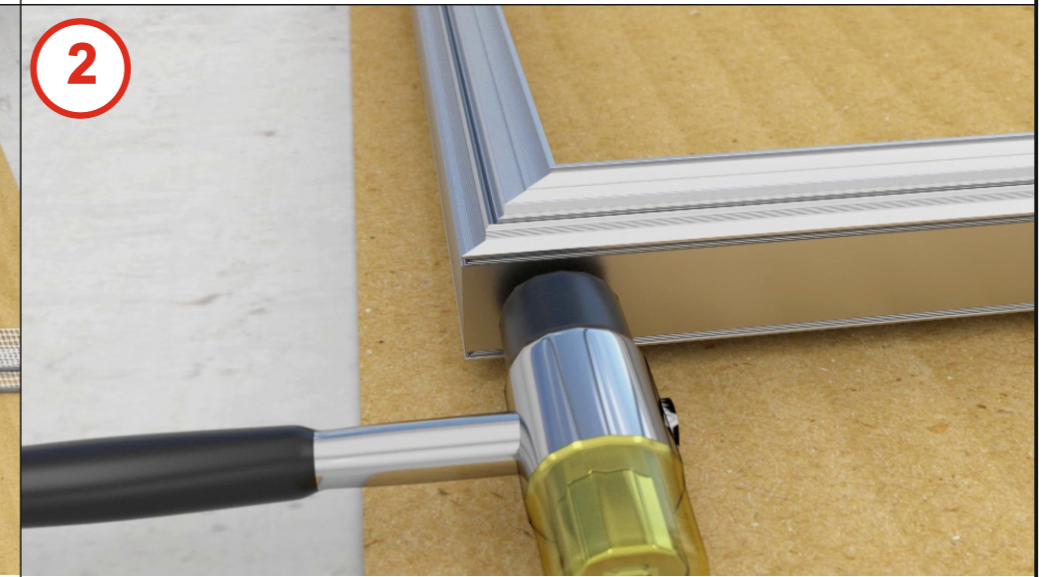
Nr pozycji	Rysunek	Nazwa	szt.
1		belka górna	1
2		belka zamkowa	1
3		belka zwiasowa	1
4		śruba torx 4,2x32	4
5		Narożnik	2
6		poprzeczka montażowa	3
7		śruba do poprzeczki 4,5x20	12
8		kotwa montażowa	6
9		śruba do kotew 3,5x9,5	12
10		siatka montażowa	5-6 mb
11		grunt w spray	1



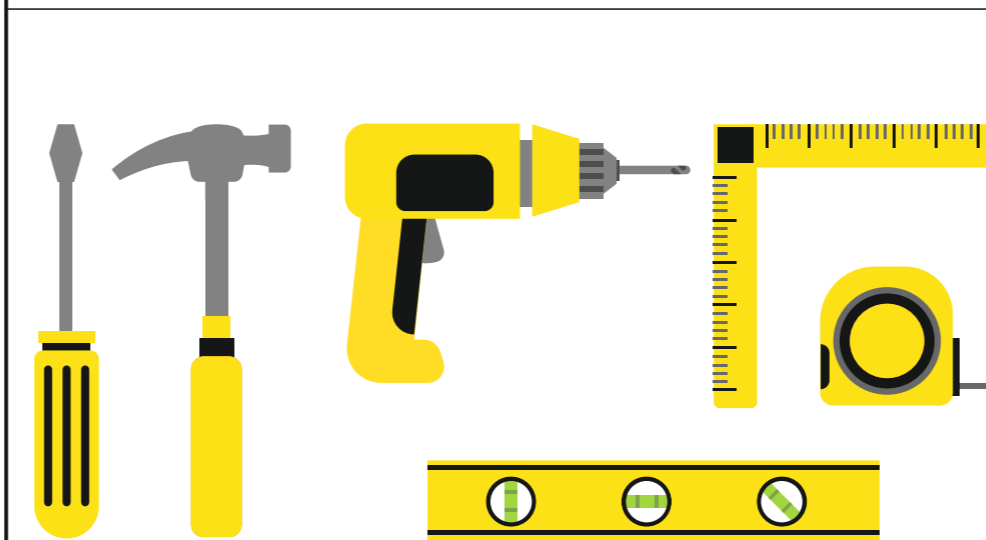
1 Do profilu górnego 1 włożyć narożnik 5 po obu stronach. Profil górny 1 złożyć z profilem zawiasowym 3 oraz zamkowym 2.



Elementy ościeżnicy po rozpakowaniu



2 Połączyć wszystkie elementy, powstałe szczeliny na łączeniu profili skorygować młotkiem.

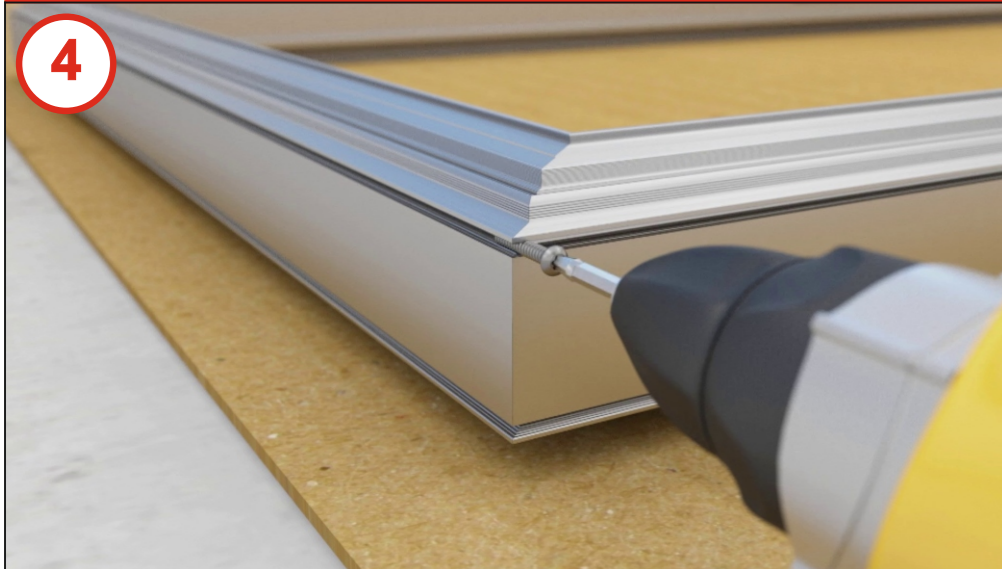


Narzędzia potrzebne do złożenia ościeżnicy: śrubokręt lub wkrętarka z bitem krzyżakowym (PH 2) oraz torx (Tx20), młotek, poziomnica, metrówka, kątownik.

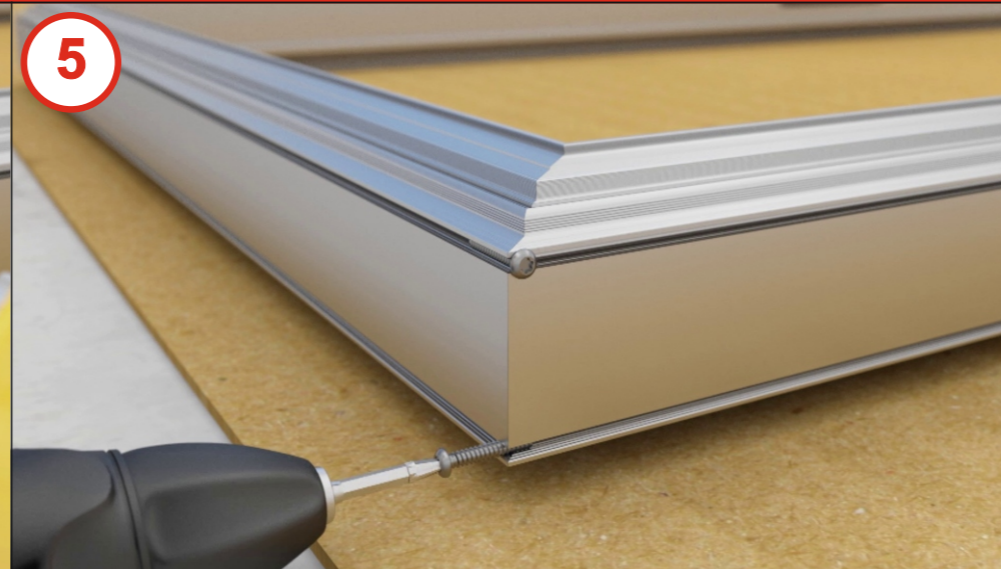


3 Zamontować poprzeczkę 6 ok 2 cm od dołu profilu ościeżnicowego. Poprzeczkę przykręcić na śruby 45,20 7.

Instrukcja składania ościeżnicy



4 Skręcić górny profil 1 z profilem zamkowym 2 oraz profilem zawiasowym 3 przy pomocy śrub 4.



5 Śruby wkręcać naprzemiennie jak na zdjęciu.



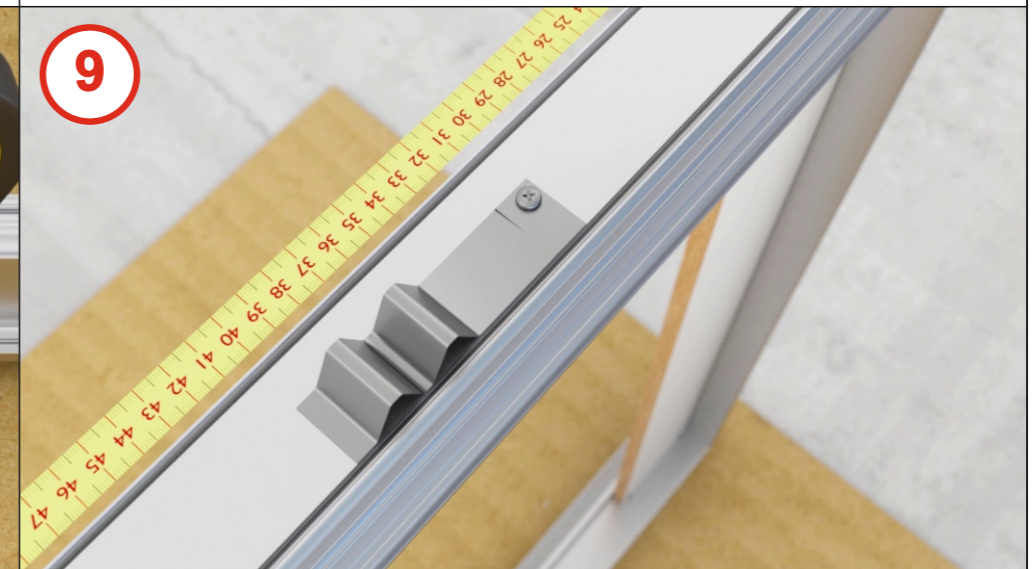
6 Po skręceniu profili sprawdzić czy między profilami jest kąt 90°.



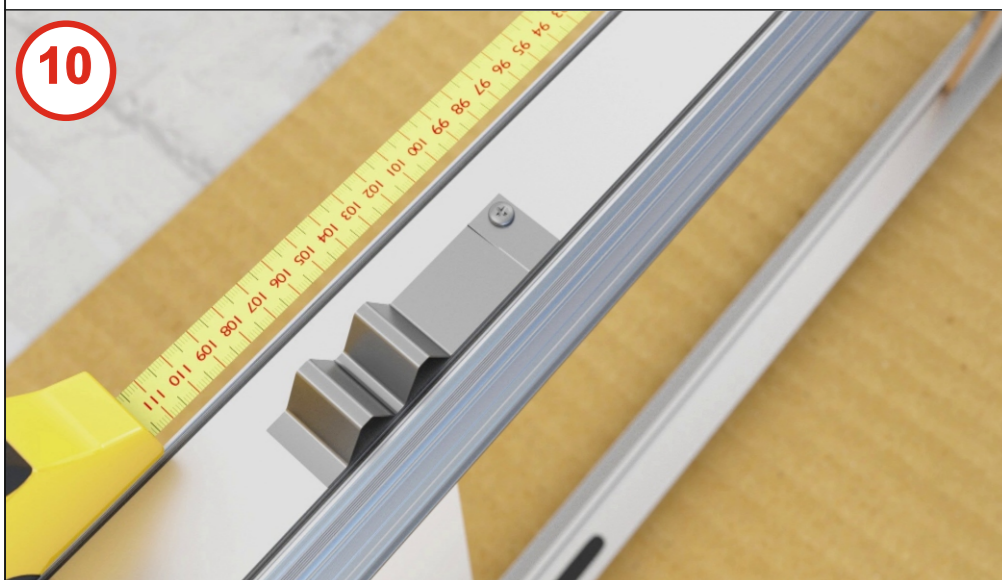
7 Przykręcić poprzeczkę 6 przy pomocy śrub 7 w górnej części ościeżnicy.



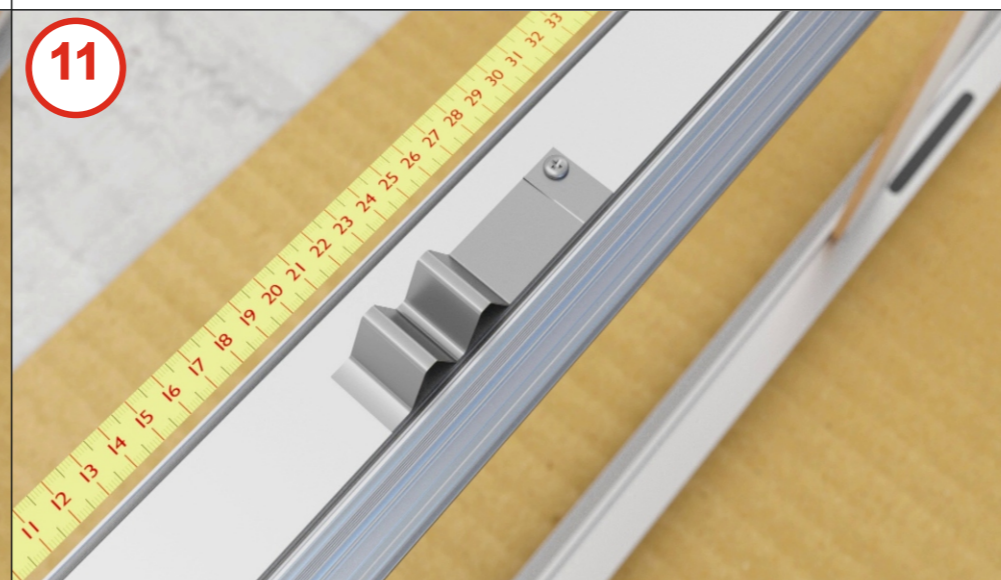
8 Przykręcić poprzeczkę 6 przy pomocy śrub 7 w środkowej części ościeżnicy.



9 Zamontować kotwę mocującą 8 przy pomocy śrub 9. Pierwszą kotwę zamocować ok 30 cm od góry ościeżnicy.



10 Zamontować kotwę mocującą 8 przy pomocy śrub 9. Kolejną kotwę zamocować w połowie wysokości ościeżnicy.



11 Zamontować kotwę mocującą 8 przy pomocy śrub 9. Kolejną kotwę zamocować ok 30 cm od dołu ościeżnicy.



12 Kotwy zamocować na profilach zamkowym i zawiasowym.